

Partnership status and the temporal context of relationships influence human female preferences for sexual dimorphism in male face shape

A.C. Little¹, B. C. Jones¹, I. S. Penton-Voak², D. M. Burt¹ and D. I. Perrett¹

1School of Psychology, University of St Andrews, St Andrews, Fife KY16 9JU, UK

2Department of Psychology, University of Stirling, Stirling FK9 4LA, UK

La forma del volto maschile: cosa guardano le donne?

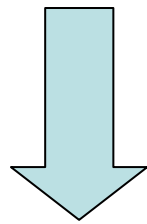
Le preferenze femminili nelle caratteristiche sessuali secondarie dei volti maschili in diversi contesti



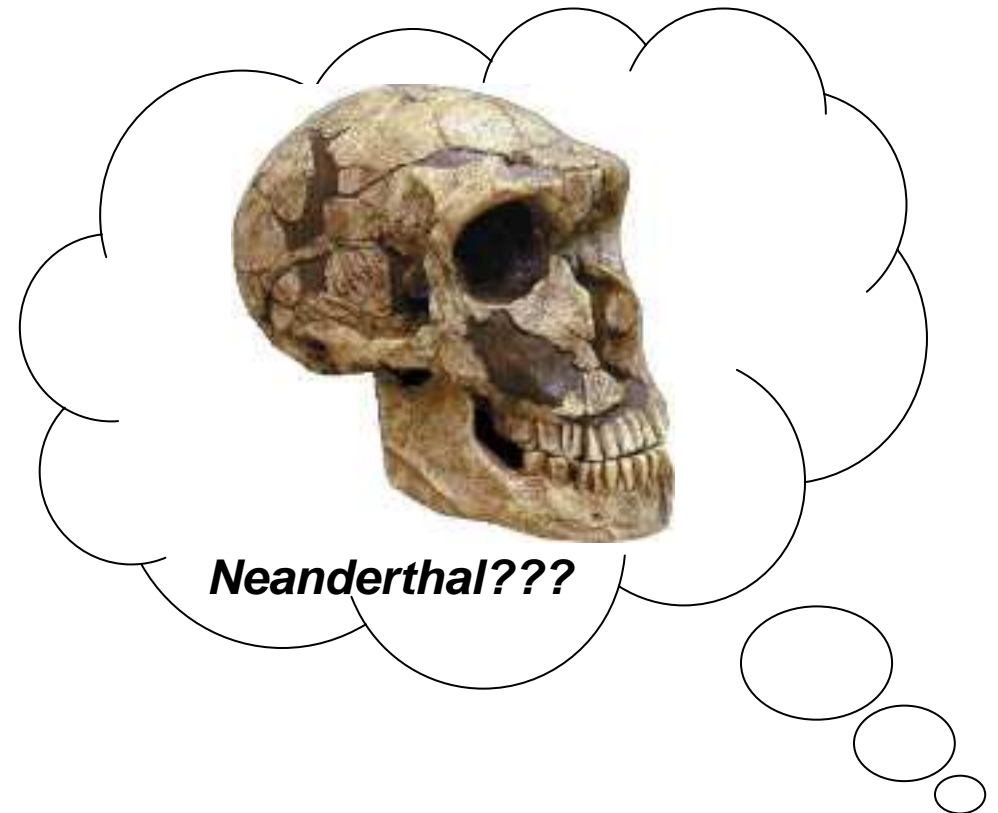
Teoria evolucionistica

Alcuni tratti del volto sarebbero universalmente riconosciuti come attrattivi ...

- Zigomi alti
- Mascella prominente
- Mento rotondo



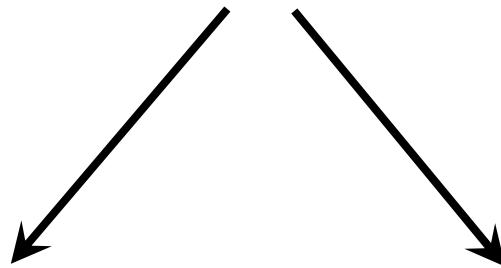
TESTOSTERONE



Volto maschile: a cosa è associato?

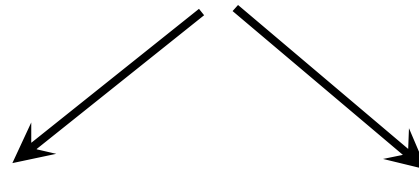


buon corredo genetico
(secondo la “teoria
dell’handicap”
di Zahavi)

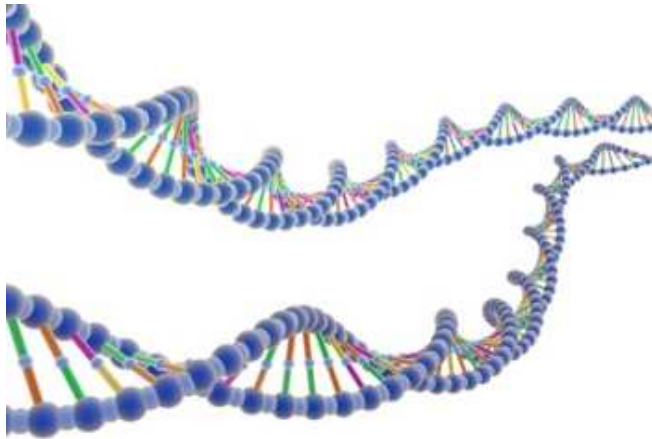


personalità negative
es. persone fredde e
poco oneste (secondo
studi precedenti)

Cosa cercano le donne nella relazione?



massimizzare la possibilità di un buon patrimonio genetico per la prole

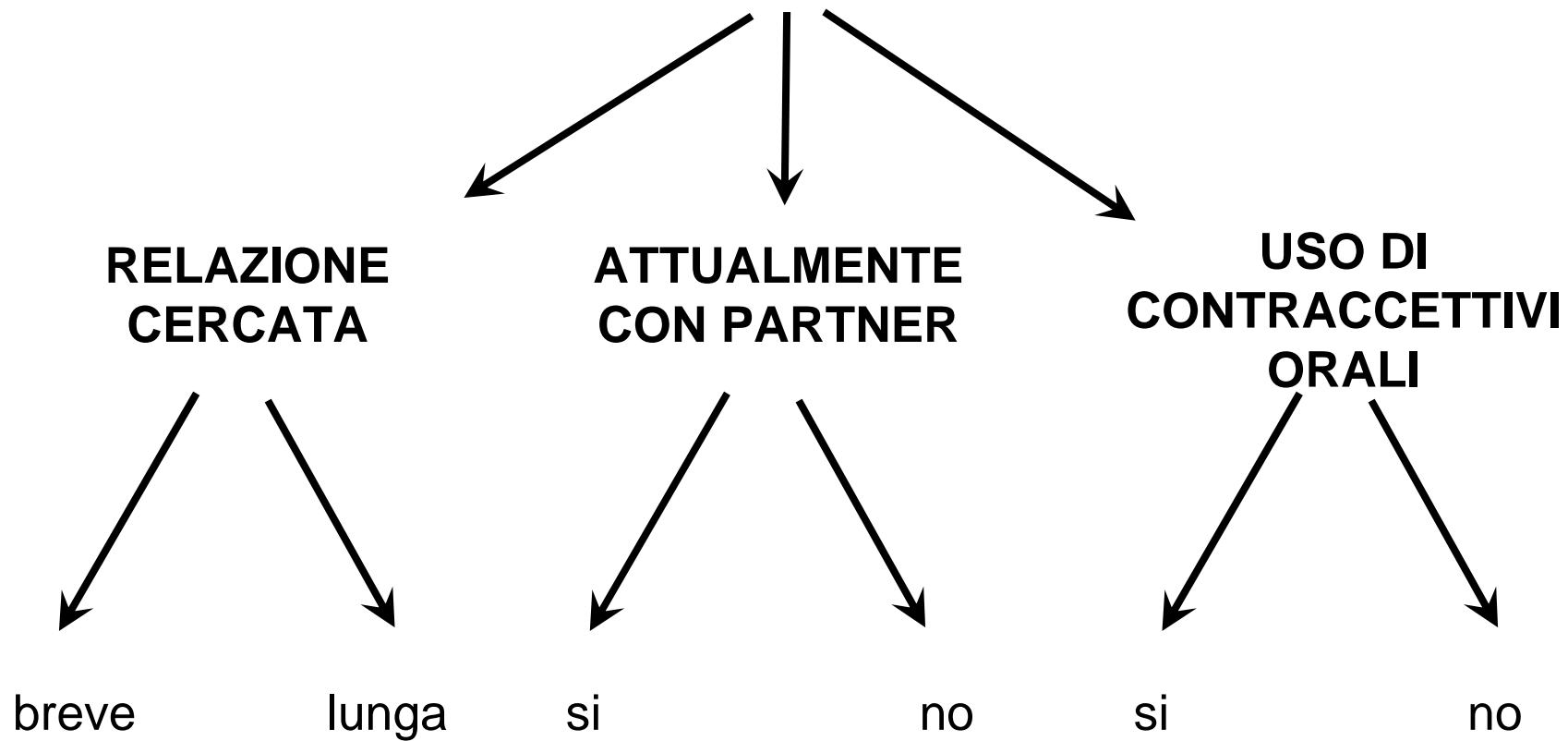


massimizzare la cooperazione di coppia e l'investimento paterno



LO STUDIO

Preferenza per tratti mascholini:
quando?



Partecipanti:

- 158 donne di età compresa tra i 16 e i 39 anni (età media= 21.7 e $S^2= 4.8$)
- No donne in stato interessante
- No donne con scarso livello di relazione attuale (per felicità e impegno)

Procedura:

- Presentazione casuale serie di 5 volti maschili adulti in posa naturale
- Alterazione dei volti fino a raggiungere il target desiderato rispetto al contesto richiesto (relazione breve o lunga)
- Questionario (età, contraccettivo, relazione)

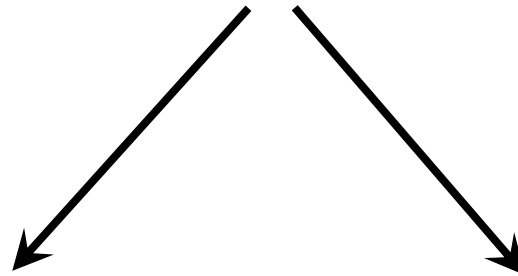


Risultati (1): quale tipo di relazione?



Volti più mascholini per una
relazione breve

(la personalità del partner ha
meno importanza, anzi potrebbe
essere una variabile non presa
per niente in considerazione in
questo tipo di relazione)



Volti più femminini per una
relazione duratura

(una personalità fredda potrebbe
essere disfunzionale alla coppia,
quindi si preferisce una persona
più cooperativa anche a costo di
“sacrificare” il corredo genetico)

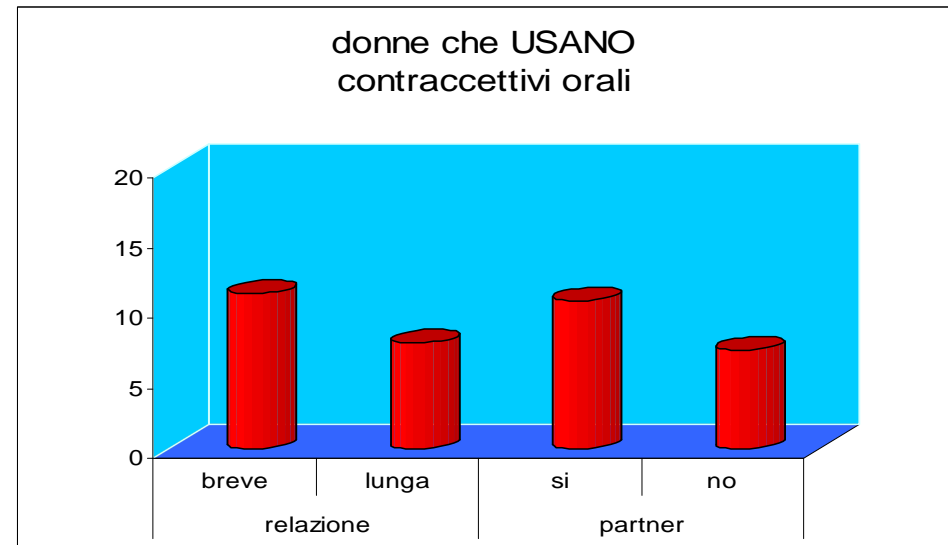
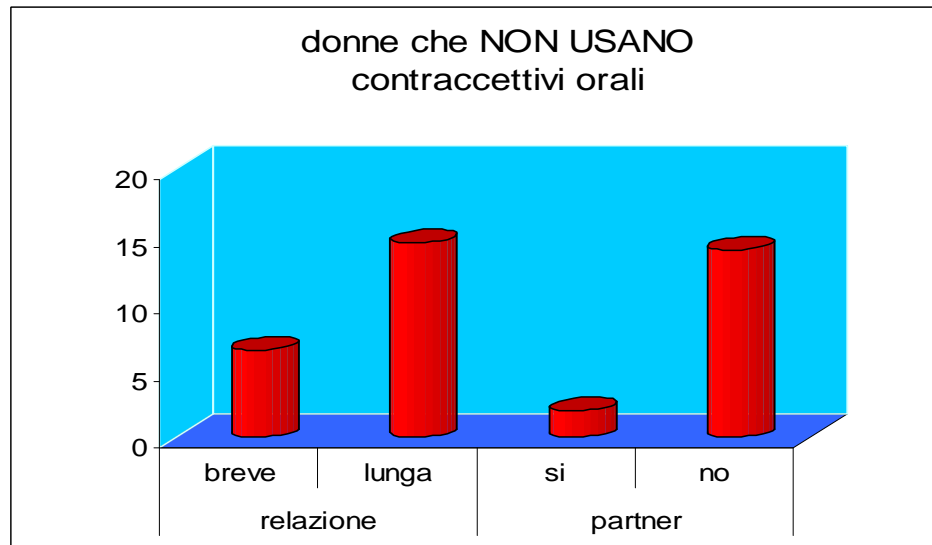
Risultati (2): preferenze nelle relazioni extra-coniugali

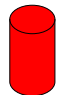


Anche per donne in una relazione (soddisfacente), nel caso in cui avessero dovuto tradire il proprio partner avrebbero scelto un volto più mascolino e le ragioni possono essere considerate le stesse del risultato precedente.

Ci sono quindi strategie e vantaggi evolutivisti nella scelta del/dei partner.

Risultati (3): la contraccezione e l'influenza sulle preferenze dei volti maschili



 = preferenze di caratteristiche femminili nei volti degli uomini (%)

L'uso di contraccettivi orali altera sensibilmente (addirittura sovverte) i risultati precedenti e ciò indica una sua disfunzionalità in merito alle strategie di scelta del partner evolute in anni e anni di adattamento.

Risultati (4): la contraccezione

Le donne che usano contraccettivi orali hanno un numero significativamente maggiore di rapporti sessuali rispetto alle donne che non ne fanno uso.



Ma il contraccettivo orale è la causa del comportamento più libertino o il suo utilizzo è dettato dal desiderio sessuale?



Partner e tradimento

La concezione di “uomo ideale” cambia in base a diversi contesti: scelte immorali o comportamenti evolutivamente comandati?